

may-10

L	M	X	J	V	S	D
					1	2
3	4	5	6	7	8	9
10	11	12	13	14	15	16
17	18	19	20	21	22	23
24	25	26	27	28	29	30
31						



OneShot TV  
Mayo 2010



### LAS AUDIENCIAS

Minutos de consumo TV

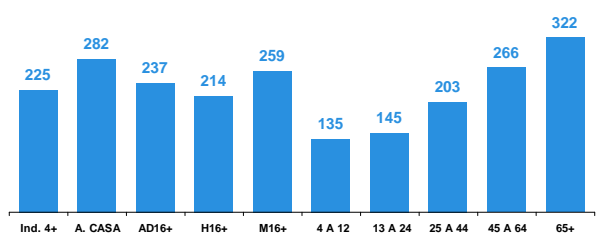
AÑO 2009

MAY	JUN	JUL	AGO	SEP	OCT	NOV	DIC	ENE	FEB	MAR	ABR	MAY
221	217	193	178	219	229	247	252	261	255	243	227	221

AÑO 2010

Fuente: Sofres AM. Ámbito España Ind.4+

### Minutos de consumo TV por targets



Fuente: Sofres AM. Ámbito España.

### Share por cadenas y franjas

	TVE1	LA 2	T5	A3	CUATRO	SEXTA	AUTO.	TEMAT.	LOCAL.	OTRAS
MAÑANA	12,8	2,8	12,7	12,6	6,9	6,1	9,9	31,4	0,1	4,2
SOBREMESA	19,1	4,1	13,2	12,2	6,2	9,2	13,0	19,7	0,2	2,5
TARDE	16,2	3,7	16,0	12,1	5,0	6,1	10,1	26,0	0,1	3,8
NOCHE	16,7	2,6	14,3	11,6	6,8	8,4	12,0	23,3	0,1	3,2
MADRUGADA	11,9	2,7	19,1	12,0	8,5	8,7	7,8	24,5	0,2	4,0
TOTAL DÍA	16,0	3,3	14,7	11,9	6,5	7,7	11,0	24,7	0,2	3,5

Fuente: Sofres AM. Ámbito España. Ind.4+

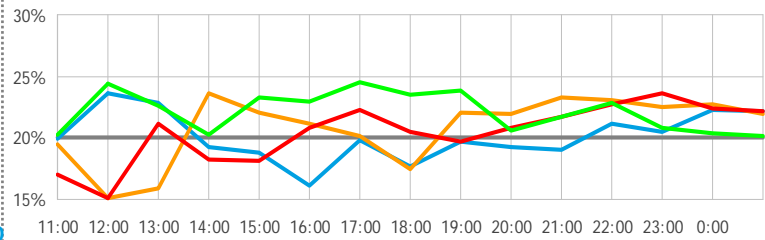
### Share por cadenas y targets

	TVE1	LA 2	T5	A3	CUATRO	SEXTA	AUT.	TEMAT.	LOCAL.	OTRAS
IND.4+	16,0	3,3	14,7	11,9	6,5	7,7	11,0	24,7	0,2	3,5
ACASA	17,2	3,3	17,0	12,5	6,2	7,1	11,3	21,1	0,2	3,4
AD16+	16,7	3,4	15,3	12,0	6,6	7,9	11,4	22,3	0,2	3,5
H16+	16,0	4,0	12,0	10,6	7,1	9,6	12,0	23,9	0,2	3,8
M16+	17,3	2,9	18,0	13,2	6,2	6,5	11,0	20,9	0,1	3,2
4 A 12	7,1	1,6	6,6	8,5	4,0	4,5	5,4	58,1	0,0	3,9
13 A 24	10,0	1,8	12,8	14,5	9,4	9,0	6,8	31,0	0,1	4,2
25 A 44	12,7	2,9	14,2	11,3	8,9	10,0	7,8	27,1	0,1	4,5
45 A 64	17,5	3,6	15,6	12,4	6,2	7,9	11,8	20,9	0,2	3,0
65 Y+	22,1	4,1	16,5	11,9	3,6	5,0	16,5	16,6	0,2	2,7

Fuente: Sofres AM. Ámbito España.

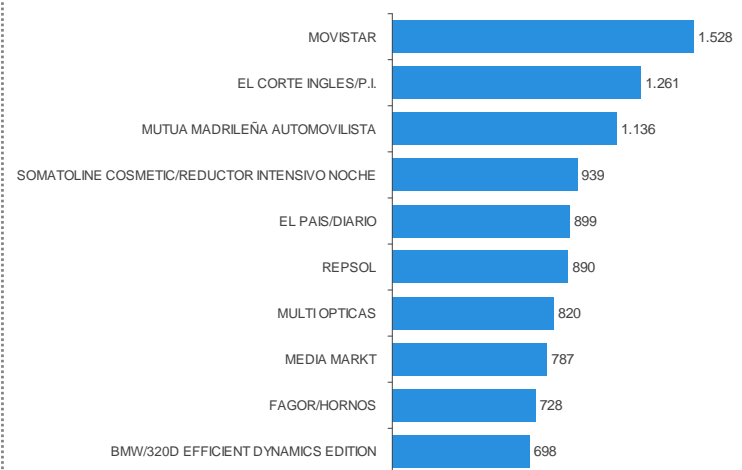
## LA PUBLICIDAD

### Ocupación publicitaria por horas (%)



Fuente: Sofres AM. Ambito PYB

### Principales Campañas del Año (GRP's)



Fuente: Sofres AM. Ambito PYB Ind.4+

## LOS PROGRAMAS

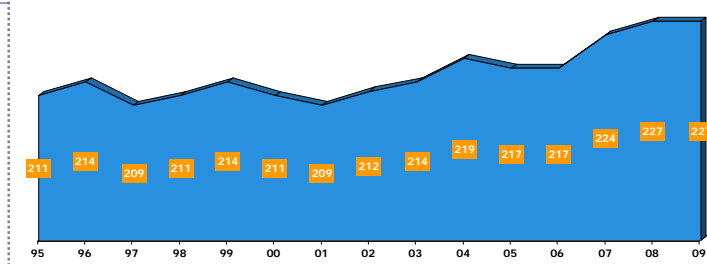
### Programas más vistos en Prime Time A.M.-%Share

	Programa	Cadena	Fecha	Hora	A.M.('000)
LUNES	C.S.I. - MASCARA	T5	17/05/2010	22:38:15	3.177
	AMAR EN TIEMPOS REVUELTOS	TVE1	24/05/2010	16:14:24	3.067
	C.S.I. - SIN SALIDA	T5	10/05/2010	22:38:20	3.042
MARTES	ESPAÑOLES EN EL MUNDO - HOUSTON	TVE1	11/05/2010	22:18:59	3.509
	ESPAÑOLES EN EL MUNDO - LAPONIA	TVE1	25/05/2010	22:18:01	3.411
	MÁS QUE BALE!	T5	04/05/2010	21:58:35	3.179
MIÉRCOLES	PRORROGA EUROPA LEAGUE - AT.MADRID	T5	12/05/2010	22:32:44	9.099
	COPA DEL REY - AT.MADRID-SEVILLA	TVE1	19/05/2010	21:32:01	8.307
	EUROPA LEAGUE - AT.MADRID-FULHAM	T5	12/05/2010	20:45:29	7.304
JUEVES	GRAN RESERVA	TVE1	27/05/2010	22:18:52	4.234
	GRAN RESERVA	TVE1	06/05/2010	22:19:02	3.997
	GRAN RESERVA	TVE1	20/05/2010	22:21:19	3.982
VIERNES	AMAR EN TIEMPOS REVUELTOS	TVE1	07/05/2010	16:16:21	3.262
	AMAR EN TIEMPOS REVUELTOS	TVE1	28/05/2010	16:15:42	3.052
	AMAR EN TIEMPOS REVUELTOS	TVE1	21/05/2010	16:16:24	2.977
SÁBADO	EUROVISION VOTACIONES	TVE1	29/05/2010	23:24:17	7.147
	FESTIVAL EUROVISION	TVE1	29/05/2010	21:00:04	5.760
	LIGA DE CAMPEONES - BAYERN MUNICH-IN	TVE1	22/05/2010	20:45:33	3.812
DOMINGO	FORMULA 1:G.P.DE MONACO	LA SEXTA	16/05/2010	14:02:54	5.115
	FORMULA 1:G.P.DE ESPAÑA	LA SEXTA	09/05/2010	14:03:06	5.082
	POST FORMULA 1:G.P.DE ESPAÑA	LA SEXTA	09/05/2010	15:38:50	4.663

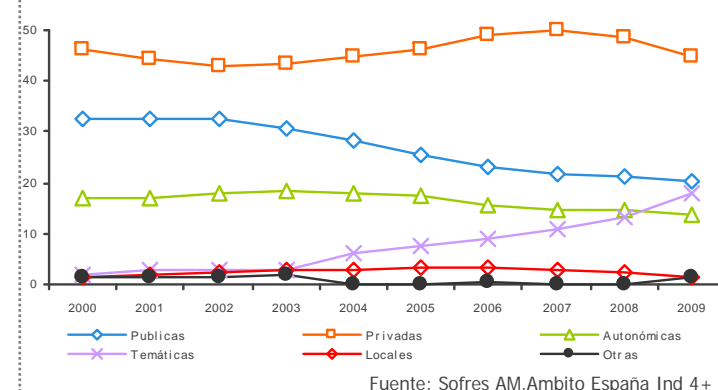
Fuente: Sofres AM.Ámbito España. 4+  
NOTA: De aquellas emisiones con igual título solo se muestra la que logró mayor audiencia.

## LOS HISTORICOS

### Evolución minutos de consumo TV (Ind 4+)

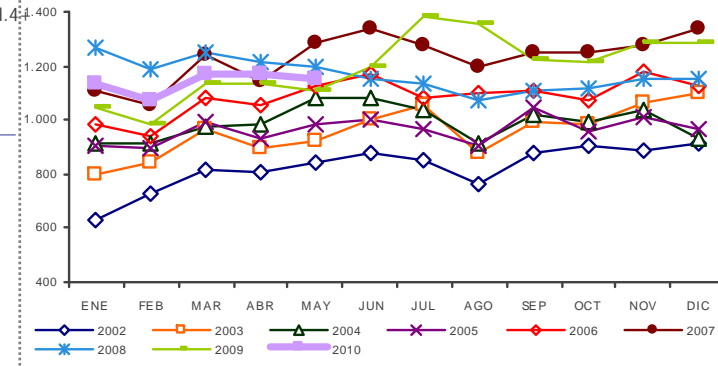


### Evolución share de audiencia



Fuente: Sofres AM.Ámbito España Ind 4+

### Evolución horas de publicidad



AÑO 2009

MAY	JUN	JUL	AGO	SEP	OCT	NOV	DIC	ENE	FEB	MAR	ABR	MAY
1109	1195	1381	1355	1225	1213	1283	1284	1132	1073	1166	1170	1156

AÑO 2010

Fuente: Sofres AM.Ámbito PyB  
Cadenas Nacionales. y Autonómicas - Dato sin desconexión regional

## Media by Design Spain, S.A.

Espalter, 2 28014 Madrid Tel.: 91.360.01.72 Fax: 91.429.94.72

www.mbd.es