

jun-10						
L	M	X	J	V	S	D
1	2	3	4	5	6	7
8	9	10	11	12	13	14
15	16	17	18	19	20	21
22	23	24	25	26	27	28
29	30					



OneShot TV
Junio 2010

LAS AUDIENCIAS

Minutos de consumo TV

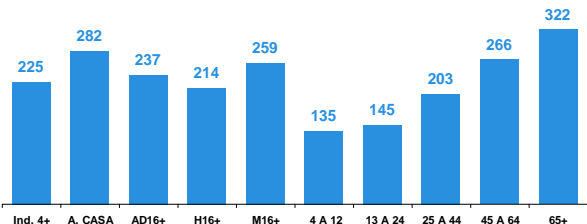
AÑO 2009

AÑO 2010

JUN	JUL	AGO	SEP	OCT	NOV	DIC	ENE	FEB	MAR	ABR	MAY	JUN
217	193	178	219	229	247	252	261	255	243	227	221	225

Fuente: Sofres AM. Ámbito España
Ind.4+

Minutos de consumo TV por targets



Fuente: Sofres AM. Ámbito España.

Share por cadenas y franjas

	TVE1	LA 2	T5	A3	CUATRO	SEXTA	AUTO.	TEMAT.	LOCAL.	OTRAS
MAÑANA	12,6	2,9	12,5	12,8	7,2	4,7	9,3	33,6	0,1	3,7
SOBREMESA	18,5	3,5	13,6	12,4	6,9	6,8	12,6	22,6	0,1	2,3
TARDE	15,8	3,5	17,8	10,4	7,1	6,4	9,6	25,9	0,1	2,8
NOCHE	15,6	2,5	15,8	11,2	11,7	6,9	10,6	22,3	0,1	2,4
MADRUGADA	12,8	2,9	17,8	13,0	7,8	7,9	8,1	25,5	0,2	3,3
TOTAL DÍA	15,5	3,1	15,4	11,6	8,5	6,5	10,3	25,4	0,1	2,8

Fuente: Sofres AM. Ámbito España.
Ind.4+

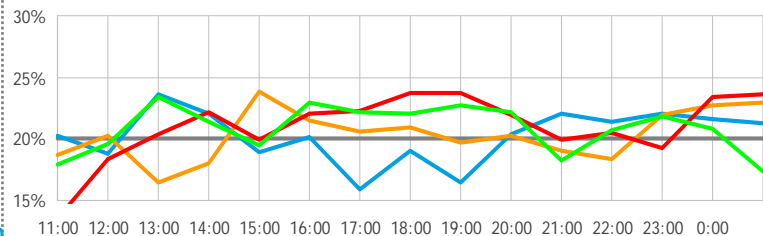
Share por cadenas y targets

	TVE1	LA 2	T5	A3	CUATRO	SEXTA	AUT.	TEMAT.	LOCAL.	OTRAS
IND.4+	15,5	3,1	15,4	11,6	8,5	6,5	10,3	25,4	0,1	2,8
ACASA	17,2	3,2	17,4	12,2	7,6	6,3	10,9	21,4	0,1	2,8
AD16+	16,4	3,2	16,0	11,7	8,7	6,8	10,8	22,7	0,1	2,8
H16+	15,2	3,6	13,4	10,3	10,3	7,8	11,0	24,4	0,1	3,0
M16+	17,4	2,8	18,3	13,0	7,3	5,9	10,6	21,3	0,1	2,6
4 A 12	6,2	1,6	8,2	8,3	5,5	3,1	4,9	58,5	0,0	3,3
13 A 24	9,0	1,8	14,1	14,7	11,5	7,5	6,3	31,3	0,0	3,4
25 A 44	12,4	2,8	15,4	11,3	10,8	8,6	7,0	27,5	0,1	3,6
45 A 64	17,5	3,4	16,2	12,0	8,3	6,7	11,1	21,3	0,1	2,4
65 Y+	21,9	3,9	16,9	11,1	5,6	4,2	16,5	16,7	0,2	2,1

Fuente: Sofres AM. Ámbito España.

LA PUBLICIDAD

Ocupación publicitaria por horas (%)



Fuente: Sofres AM. Ambito PYB

Principales Campañas del Año (GRP's)



Fuente: Sofres AM. Ambito PYB Ind.4+

LOS PROGRAMAS

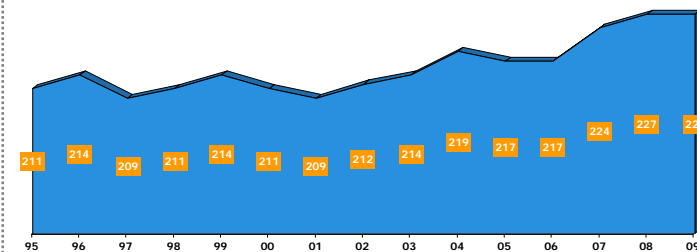
Programas más vistos en Prime Time A.M.%-Share

	Programa	Cadena	Fecha	Hora	A.M.('000)
LUNES	FUTBOL ESPAÑA-HONDURAS	T5	21/06/2010	20:30:11	12.721
	POST ESPAÑA-HONDURAS	T5	21/06/2010	22:20:03	5.153
	FUTBOL BRASIL-CHILE:1/8	CUATRO	28/06/2010	20:30:42	5.096
MARTES	FUTBOL ESPAÑA-PORTUGAL:1/8	T5	29/06/2010	20:30:12	12.567
	POST ESPAÑA-PORTUGAL:1/8	T5	29/06/2010	22:22:38	7.011
	FUTBOL AMISTOSO ESPAÑA-POLONIA	TVE1	08/06/2010	21:59:30	6.511
MIÉRCOLES	FUTBOL ESPAÑA-SUIZA:PREVIA	T5	16/06/2010	16:00:03	9.771
	POST ESPAÑA-SUIZA:PREVIA	T5	16/06/2010	17:52:40	4.687
	COMANDO ACTUALIDAD	TVE1	16/06/2010	22:18:41	3.811
JUEVES	GRAN RESERVA	TVE1	10/06/2010	22:21:38	4.266
	GRAN RESERVA	TVE1	17/06/2010	22:26:51	4.051
	EL TIEMPO 2	TVE1	10/06/2010	22:09:22	4.030
VIERNES	FUTBOL CHILE-ESPAÑA:PREVIA	T5	25/06/2010	20:30:07	10.826
	POST CHILE-ESPAÑA:PREVIA	T5	25/06/2010	22:20:30	4.368
	FUTBOL SUDAFRICA-MEXICO:PREVIA	T5	11/06/2010	16:05:20	3.301
SÁBADO	PRORROGA ESTADOS UNIDOS-GHANA:1/8	CUATRO	26/06/2010	22:19:28	4.044
	FUTBOL INGLATERRA-EEUU:PREVIA	CUATRO	12/06/2010	20:31:01	3.592
	FUTBOL ESTADOS UNIDOS-GHANA:1/8	CUATRO	26/06/2010	20:30:08	3.165
DOMINGO	FUTBOL ARGENTINA-MEXICO:1/8	CUATRO	27/06/2010	20:30:07	6.034
	FUTBOL BRASIL-COSTA DE MARFIL:PREVIA	CUATRO	20/06/2010	20:30:34	4.830
	FORMULA 1:G.P.DE CANADA	LA SEXTA	13/06/2010	18:03:11	4.574

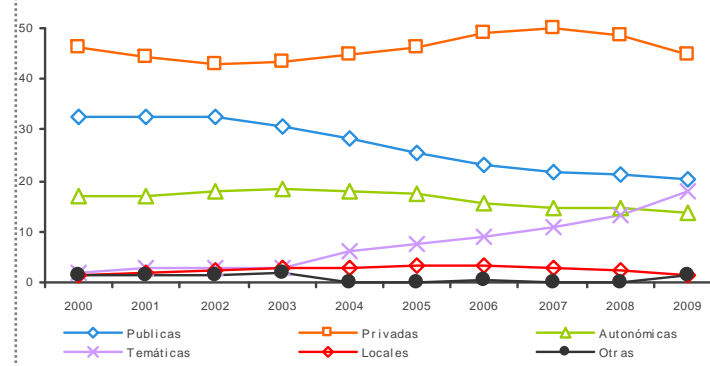
NOTA: De aquellas emisiones con igual título solo se muestra la que logró mayor audiencia.

LOS HISTORICOS

Evolución minutos de consumo TV (Ind 4+)

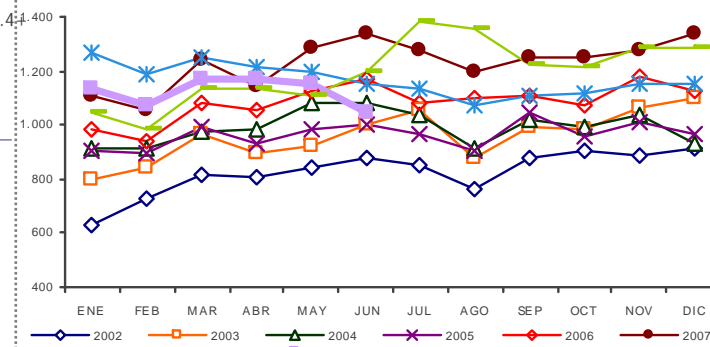


Evolución share de audiencia



Fuente: Sofres AM. Ambito España Ind 4+

Evolución horas de publicidad



AÑO 2009

AÑO 2010

JUN	JUL	AGO	SEP	OCT	NOV	DIC	ENE	FEB	MAR	ABR	MAY	JUN
1195	1381	1355	1225	1213	1283	1284	1132	1073	1166	1170	1156	1048

Fuente: Sofres AM. Ambito PyB
Cadenas Nacionales. y Autonómicas - Dato sin desconexión regional

Media by Design Spain, S.A.

Espalter, 2 28014 Madrid Tel.: 91.360.01.72 Fax: 91.429.94.72

www.mbd.es