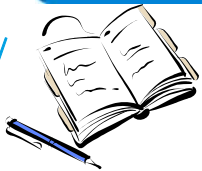


abr-10						
L	M	X	J	V	S	D
			1	2	3	4
5	6	7	8	9	10	11
12	13	14	15	16	17	18
19	20	24	22	23	24	25
26	27	28	29	30		



OneShot TV  
Abril 2010



## LAS AUDIENCIAS

Minutos de consumo TV

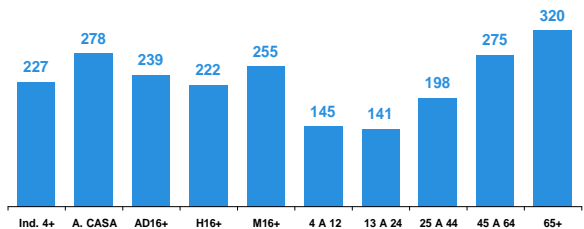
AÑO 2009

AÑO 2010

ABR	MAY	JUN	JUL	AGO	SEP	OCT	NOV	DIC	ENE	FEB	MAR	ABR
229	221	217	193	178	219	229	247	252	261	255	243	227

Fuente: Sofres AM. Ámbito España  
Ind.4+

## Minutos de consumo TV por targets



Fuente: Sofres AM. Ámbito España.

## Share por cadenas y franjas

	TVE1	LA 2	T5	A3	CUATRO	SEXTA	AUTO.	TEMAT.	LOCAL.	OTRAS
MAÑANA	12,3	2,7	12,1	12,9	6,5	7,3	10,5	30,4	0,1	4,8
SOBREMESA	19,2	4,0	13,4	12,4	7,3	6,8	13,5	19,5	0,1	3,2
TARDE	16,6	3,6	15,6	11,7	5,7	6,4	10,6	24,9	0,1	4,0
NOCHE	17,0	2,6	14,6	10,6	6,7	8,6	13,0	22,4	0,1	3,6
MADRUGADA	10,9	2,4	19,5	11,2	9,0	8,6	8,5	24,8	0,3	4,4
TOTAL DÍA	16,0	3,1	14,6	11,5	6,8	7,5	11,6	24,0	0,2	4,0

Fuente: Sofres AM. Ámbito España.  
Ind.4+

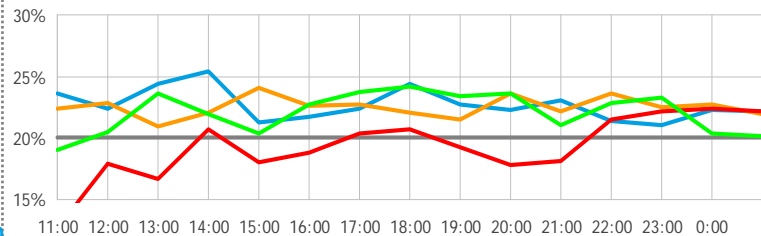
## Share por cadenas y targets

	TVE1	LA 2	T5	A3	CUATRO	SEXTA	AUT.	TEMAT.	LOCAL.	OTRAS
IND.4+	16,0	3,1	14,6	11,5	6,8	7,5	11,6	24,0	0,2	4,0
ACASA	17,1	3,2	16,8	12,1	6,6	6,8	11,9	20,8	0,2	3,9
AD16+	16,6	3,3	15,2	11,7	7,0	7,7	12,1	21,8	0,2	3,9
H16+	15,9	3,8	12,2	10,4	7,3	9,4	12,6	23,3	0,2	4,3
M16+	17,3	2,8	17,7	12,7	6,7	6,3	11,6	20,6	0,2	3,6
4 A 12	7,9	1,7	6,6	8,7	4,3	4,0	6,2	55,4	0,0	4,8
13 A 24	10,5	1,8	12,9	13,4	9,8	8,7	7,5	30,5	0,1	4,4
25 A 44	12,9	2,7	13,9	11,3	9,2	9,6	8,4	26,5	0,2	4,8
45 A 64	17,2	3,5	15,8	11,8	6,6	7,7	12,7	20,3	0,2	3,4
65 Y+	21,7	4,0	16,3	11,5	3,8	5,0	16,8	16,5	0,2	3,3

Fuente: Sofres AM. Ámbito España.

## LA PUBLICIDAD

### Ocupación publicitaria por horas (%)

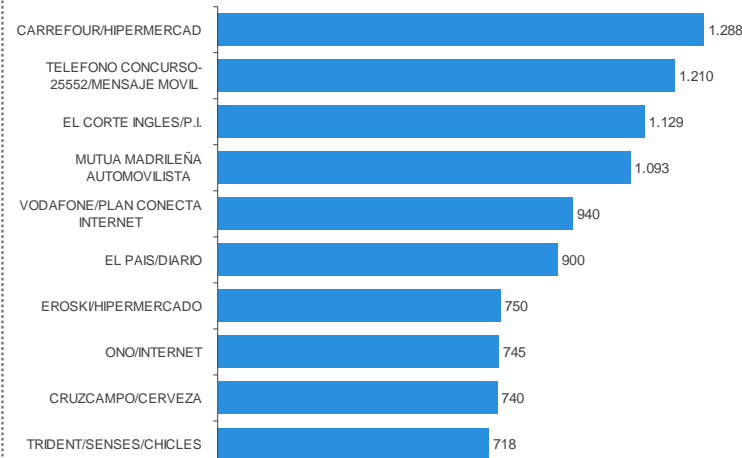


% ocupación

— Tele 5 — Antena 3 — Cuatro — La Sexta

Fuente: Sofres AM. Ambito PYB

### Principales Campañas del Año (GRP's)



Fuente: Sofres AM. Ambito PYB Ind.4+

## LOS PROGRAMAS

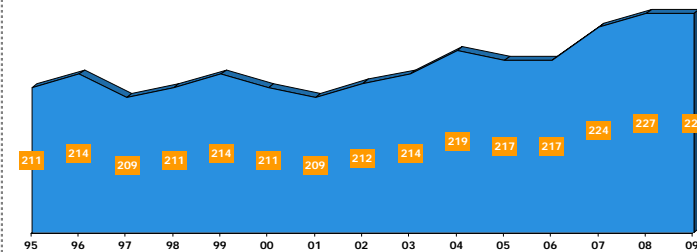
### Programas más vistos en Prime Time A.M.%-Share

	Programa	Cadena	Fecha	Hora	A.M.(000)
LUNES	LOS PROTEGIDOS	A3	05/04/2010	22:34:09	3.617
	LOS PROTEGIDOS	A3	12/04/2010	22:37:50	3.599
	EL TIEMPO 2	TVE1	12/04/2010	22:05:51	3.374
MARTES	INTER-BARCELONA	TVE1	20/04/2010	20:45:01	9.162
	BARCELONA-ARSENAL	TVE1	06/04/2010	20:45:29	8.302
	TELEDIARIO 2	TVE1	20/04/2010	21:31:58	7.475
	EL TIEMPO 2	TVE1	14/04/2010	22:06:42	3.205
MIÉRCOLES	COMANDO ACTUALIDAD	TVE1	07/04/2010	22:15:36	3.103
	EL TIEMPO 2	TVE1	21/04/2010	22:05:40	3.087
JUEVES	PRORROGA LIVERPOOL-AT.MADRID	T5	29/04/2010	22:59:34	6.402
	AGULA ROJA	TVE1	08/04/2010	22:15:42	5.722
	LIVERPOOL-AT.MADRID	T5	29/04/2010	21:06:02	4.857
VIERNES	LA HORA DE JOSE MOTA	TVE1	16/04/2010	22:16:37	3.941
	LA HORA DE JOSE MOTA	TVE1	09/04/2010	22:15:33	3.911
SÁBADO	EL TIEMPO 2	TVE1	16/04/2010	22:06:27	3.518
	R.MADRID-BARCELONA	LA SEXTA	10/04/2010	22:01:12	8.768
	TELED. FIN SEMANA 1	TVE1	17/04/2010	15:00:03	2.766
DOMINGO	EL PELICULON	A3	24/04/2010	22:00:10	2.723
	AIDA	T5	25/04/2010	23:12:15	3.994
	MOTOCICLISMO:G.P.DE QATAR	TVE1	11/04/2010	22:01:31	3.947
PELICULA DE LA SEMANA	TVE1	18/04/2010	22:14:59	3.645	

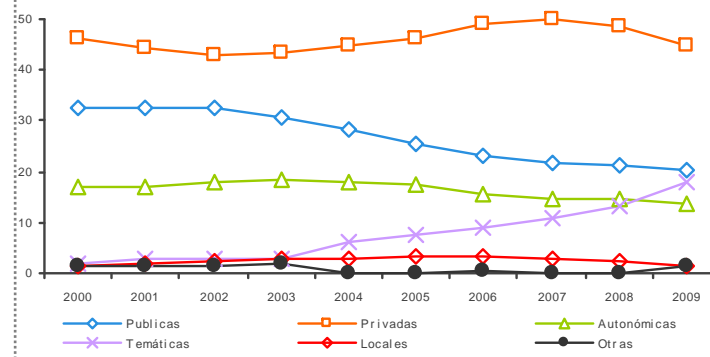
Fuente: Sofres AM. Ámbito España. 4+  
NOTA: De aquellas emisiones con igual título solo se muestra la que logró mayor audiencia.

## LOS HISTORICOS

### Evolución minutos de consumo TV (Ind 4+)

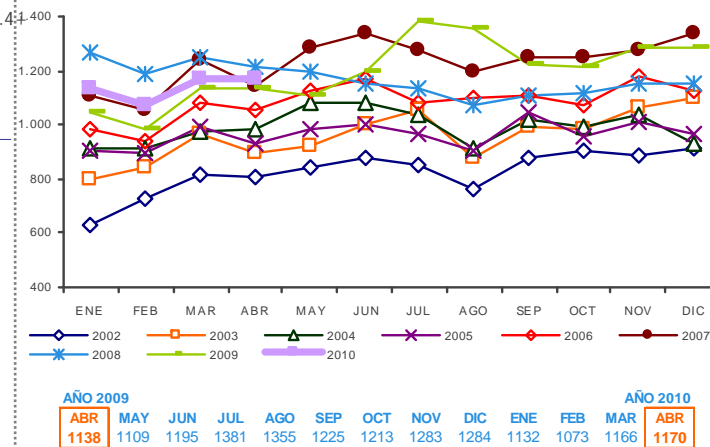


### Evolución share de audiencia



Fuente: Sofres AM. Ámbito España Ind 4+

### Evolución horas de publicidad



AÑO 2009

AÑO 2010

ABR	MAY	JUN	JUL	AGO	SEP	OCT	NOV	DIC	ENE	FEB	MAR	ABR
1138	1109	1195	1381	1355	1225	1213	1283	1284	1132	1073	1166	1170

Fuente: Sofres AM. Ámbito PYB  
Cadenas Nacionales. y Autonómicas - Dato sin desconexión regional

Media by Design Spain, S.A.

Espalter, 2 28014 Madrid Tel.: 91.360.01.72 Fax: 91.429.94.72

www.mbd.es